



# HANDLEIDING

INSTALLATION GUIDE



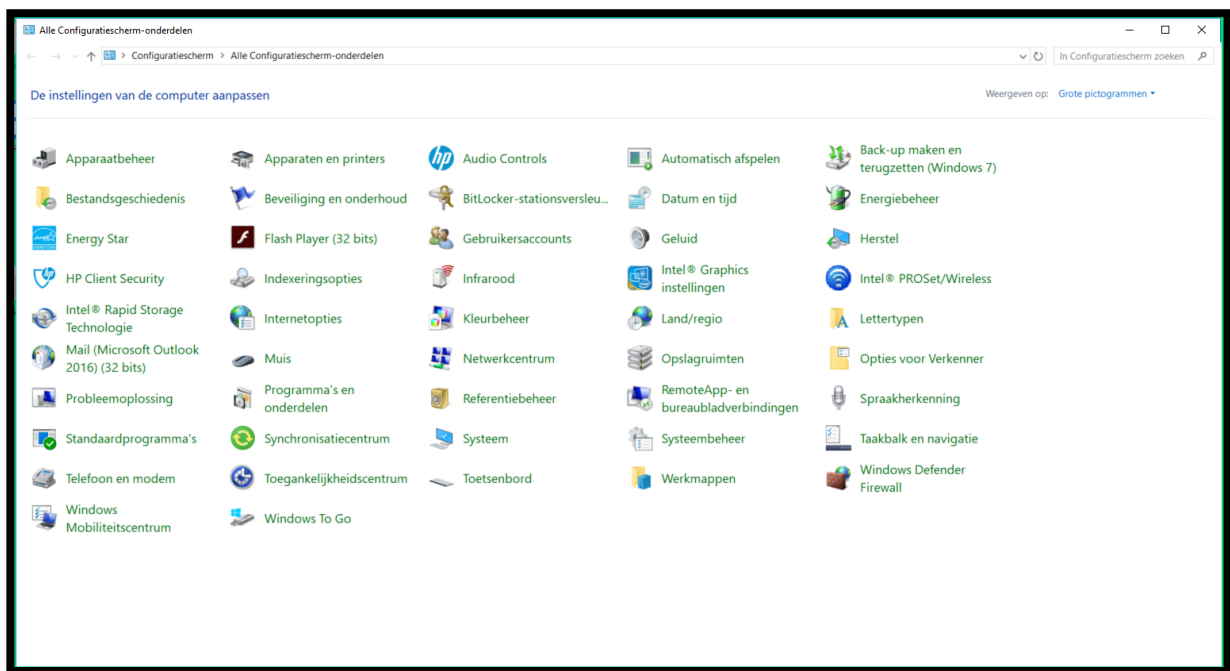
## Vorbereiding op inloggen in de Web Interface

De Advanced laadstations kunnen volledig naar wens worden geconfigureerd in de Web Interface. Tevens is voor eindgebruikers inzicht te verkrijgen in de laadsessies en de status van de laadsessies. De Web Interface kan worden bereikt middels het IP adres van het laadstation.

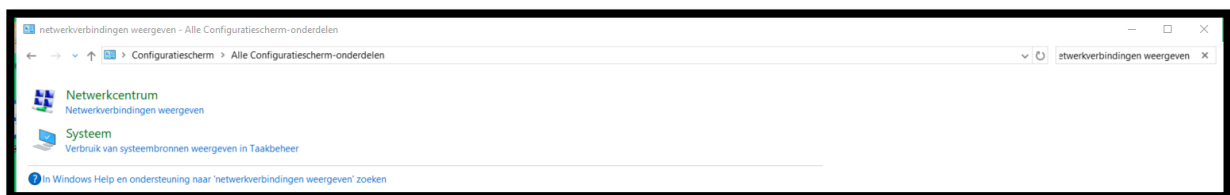
In sommige gevallen dient het IP adres handmatig opgegeven te worden in het apparaat. Onderstaand zijn deze handelingen omschreven.

## Stappenplan toegang tot Web Interface

1. Verbind het laadstation via een ethernet kabel met een laptop;
2. Open het Configuratiescherm;



3. Klik op 'In Configuratiescherm zoeken' en typ 'netwerkverbindingen weergeven';

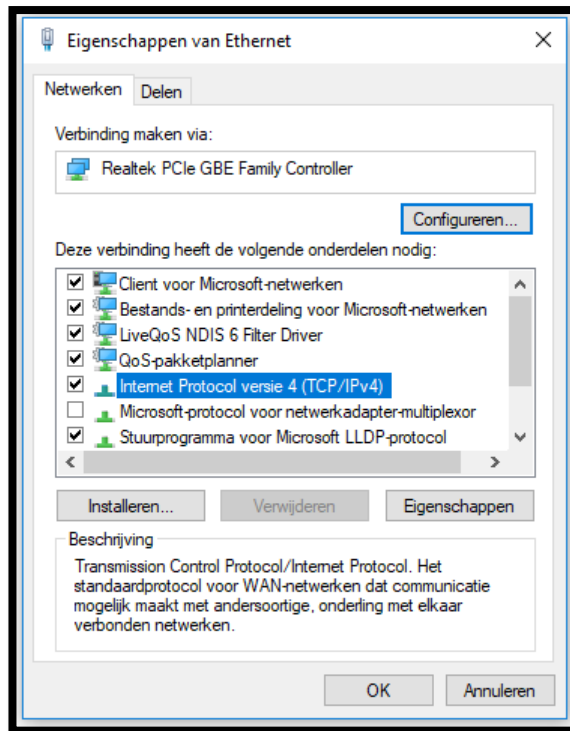


4. Open de netwerkverbindingen en klik met de rechtermuisknop op 'Ethernet';
5. Klik vervolgens op 'Eigenschappen';

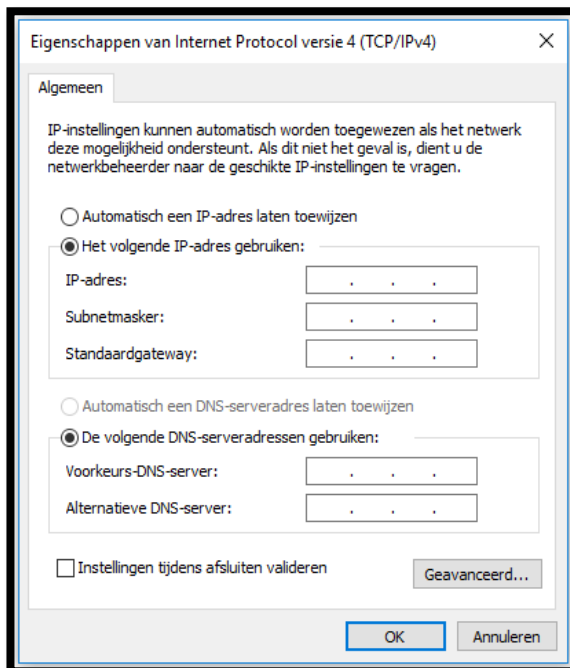




- Open 'Eigenschappen' en open vervolgens 'Internet Protocol versie 4 (TCP/IPv4)';

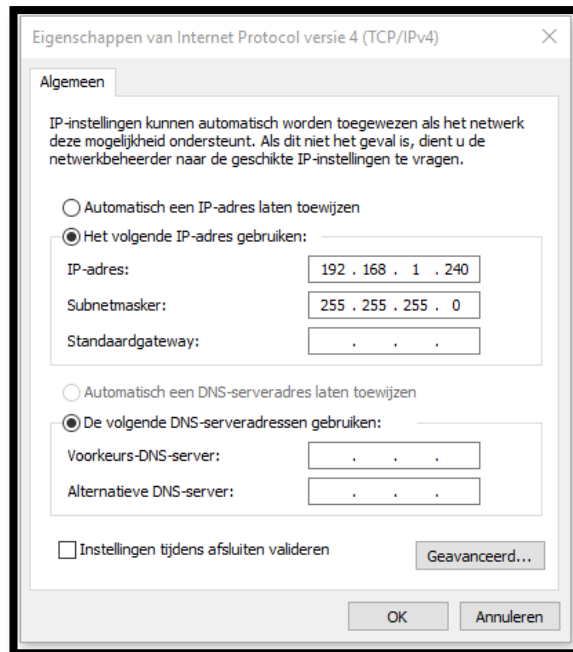


- Selecteer 'Het volgende IP adres-adres gebruiken:'

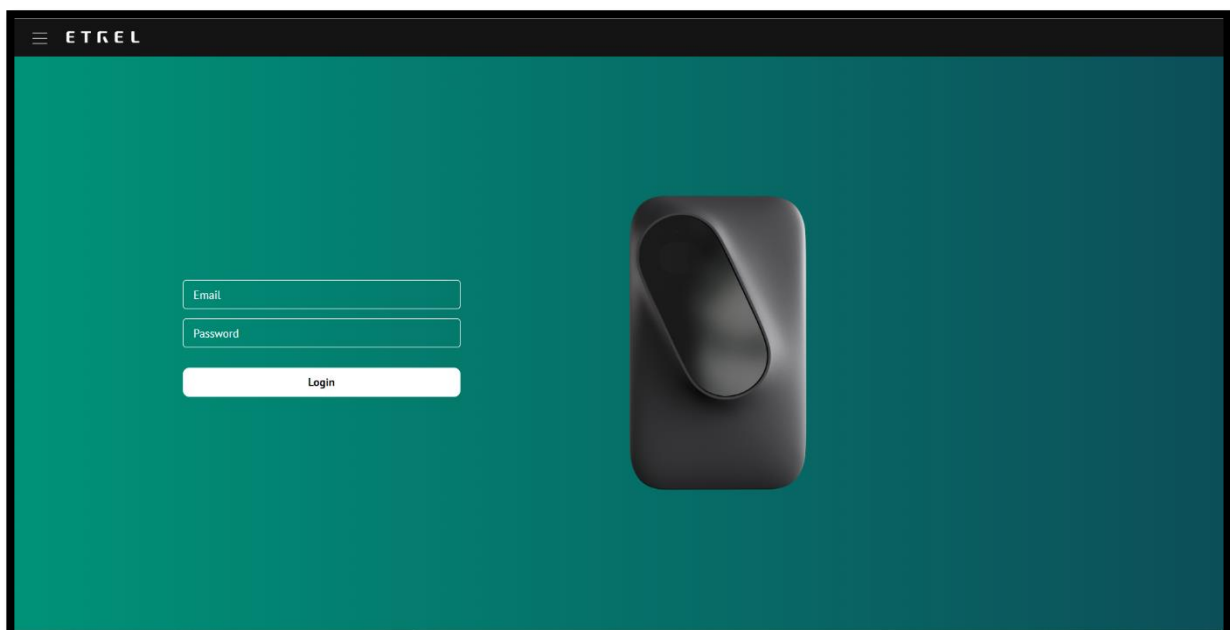




8. Typ bij '*IP-adres:*' het IP-adres **192.168.1.240** in, een '*Subnetmasker*' zal automatisch worden geselecteerd;



9. Klik op '*OK*' en open een webbrowser;
10. Typ in de zoekbalk van de webbrowser het IP adres van het laadstation;
11. De Web Interface zal nu openen.



**Tip:** Is het laadstation uitgevoerd in een Connect versie, dan kan in de Web Interface het Wifi wachtwoord worden ingegeven. De volgende keer dat er een verbinding met de Web Interface benodigd is kan deze draadloos worden bereikt door enkel het IP-adres in te voeren.

